

Nutiden indhenter fremtiden: Vindmøller og elbiler i harmoni

følgstrømmen.nu



følgstrømmen.nu er det samlede kommunikationskoncept og grundelement i en holdningskampagne, som samler "Familien Danmark" om en/et fælles mission/mål: Elbilen er allerede nu fremtidens bil – baseret på vindmøllestrøm.

følgstrømmen.nu skal være kampagnen, der med argumenter og gode cases vinder ambassadører blandt den danske befolkning. Det giver grobund for, at den udvikler sig til en folkebevægelse med en meget lang levetid. Målet er at gøre elbilen til det foretrukne og eneste miljørigtige valg. Kampagnen understøttes af informationsmateriale, annoncering, website og outdoor med videre.

følgstrømmen.nu kampagnen er letforståelig og ligetil gennem sit budskab om, at "Vi gør det sam-

men + vi følger energien fra vindmølle til elbil". På samme tid er konceptet blottet for engelske vendinger for at give det en høj grad af danskhed og fællesskabsfølelse. Det understøttes af den grafiske identitet, der med sit piktogram/ikon-univers både er ligetil, signalstærkt, funktionelt og fleksibelt.

følgstrømmen.nu anvender et sprog, der taler direkte og i øjenhøjde med modtageren. Sproget må ikke være belærende eller bedrøvelende, men skal på en enkel og informativ måde nedbryde de fordomme, der knytter sig til elbilen, og argumentere for de fordele det indebærer at skifte til en elbil. Sproget stiller, gennem information om opsamling og lagring af el fra vindmøller, skarpt på fordelene både for bilejeren, samfundet og miljøet som helhed.

følgstrømmen.nu får dermed den største appel og når ud til den meget brede målgruppe. En samlet målgruppe, der skal differentieres, prioriteres og målrettes i forhold til den optimale effekt:

1. Børnefamilier med udarbejdende voksne og hvor elbilen som bil-nr-2 burde være det fortrukne valg.
2. Erhvervslivet, primært transportfirmaer (bybude), taxavirksomheder, konsulentvirksomheder, håndværkere. Alle hvor by-bilkørsel er en væsentlig del af hverdagen.
3. Øvrige danskere som skal investere i ny bil.

Genitate pre
dolo berum
fac caborem?
Etarest as
volesciatem
fugias nim!

Citis adigend aercien iendis ex et quam seculta con
conescimus apiet re, ut liquam quam.
Glore niment mos maio. Italem quasciel ut dis dolores as et
modi re metia veriditate etur auti rem fugit, siliae quunt facerfe
ribus, qui am voluptatet eni arumet aute serit qui a que as-
ecus enitlati occaborum labo. Ut a andit quam ut facerontia
natem voluptat deluptatur as aut a sundintem nese potentia
dent ad ut quaepei enditaspel ipsam reniet as.



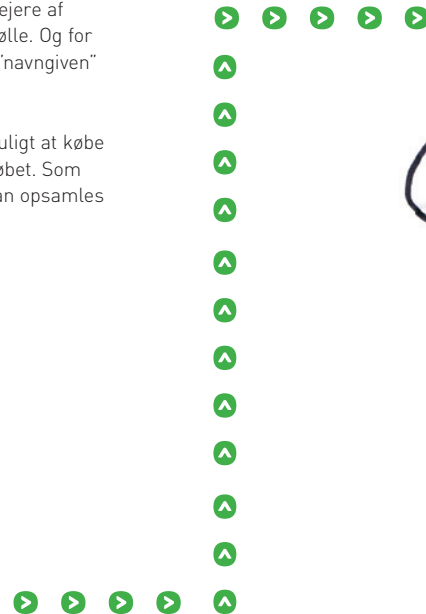
følgstrømmen.nu

Nutiden indhenter fremtiden: Elbiler med vind i ryggen til alle

følgstrømmen.nu sætter fokus på hvordan vindmøller og elbiler kan optræde i en fælles harmoni til gavn for alle. Samtidig er der i den brede befolkning en klar opfattelse af, at vindmølleenergi er godt – men hvem vil have en vindmølle i baghaven for at oplade sin bil?

Den problemstilling løser kampagnen ved at trække på den danske tradition fra andelsbevægelsen. At eje sammen er ikke nyt, men noget danskere kender og er trygge ved. Med det in mente vil alle ejere af elbiler også være ejere, eller retter andelshavere i en vindmølle. Og for at sikre at elbilejeren ikke ejer noget diffust, vil det være en "navngiven" vindmølle ejeren får andel i.

Som udgangspunkt er andelen en del af bilen, men det er muligt at købe en større andel som en tillægsydelse i forbindelse med bilkøbet. Som andelshaver får elbilejeren dividenden udbetalt i Watt, der kan opsamles til senere brug eller anvendes her og nu.



Vindmølleklub for andelshavere
følgstrømmen.nu vil med sin andelshavertankegang være et bærende led i at flytte opfattelsen i den brede befolkning fra en negativ opfattelse af vindmøller til at være positiv. Den holdningsændring sker ved at få så mange som muligt til at støtte op om ideen bag at eje en andel af en vindmølle.

En positiv holdning til vindmøller gør det lettere at etablere nye vindmølleparker i fx by-nære områder, hvor den enkelte andelshaver bor.



Følg med online!

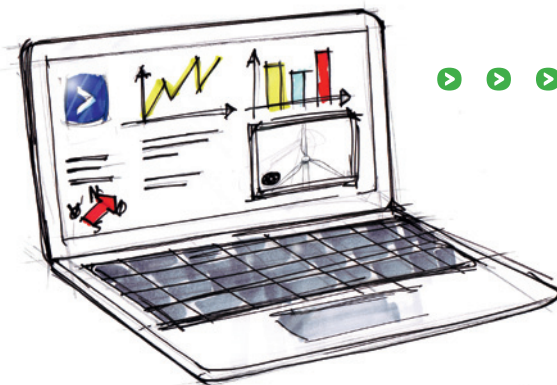
følgstrømmen.nu gør at den enkelte andelshaver til enhver tid kan monitorere sin vindmølles tilstand, kapacitet og indtjening på et display i selve bilen, men naturligvis også på www.følgstrømmen.nu, mobile enheder og andre applikationer.

Målet er at ændre opfattelsen fra at vindmøller er grimme, støjer og ikke gør andet end at fylde i landskabet, til en positiv holdning til og stolthed af at eje noget, der er til gavn for individet, samfundet og ikke mindst miljøet.

Følg din mølles økonomi, drift, vedligeholdelse og ydelse

følgstrømmen.nu er banebrydende og nytænkende i sin kommunikationsform og lægger op til, at den enkelte ejer af en elbil/vindmølle hele tiden har et klart overblik over status på både vindmølle og elbil.

Det at brugeren kan følge sin vindmølle i hverdagen er med til at skabe et tydeligt ejerskabsforhold. Fra den enkelte mølle er der varsling om, at produktionen overstiger forbruget, og at der opsamles energi til senere forbrug. Endvidere vil der fra vindmøllen være varsel om ændrede vindforhold der gør at møllen producerer mere strøm ved fx øgede vindhastigheder.

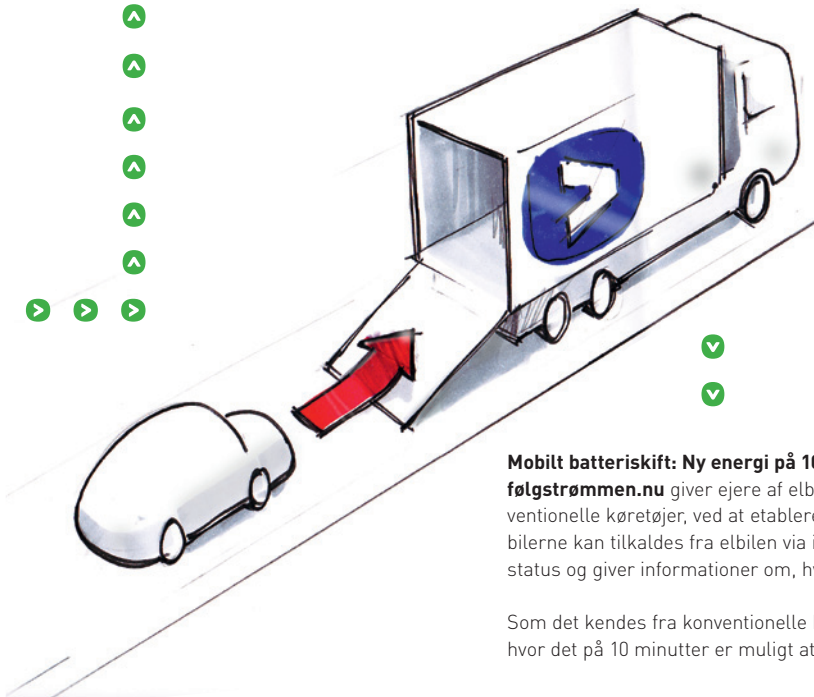
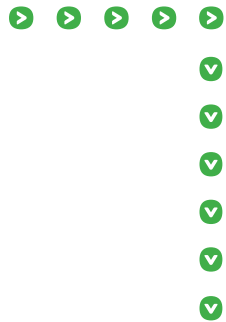


Nutiden indhenter fremtiden: Elbiler med vind i ryggen til alle

City-opladning

følgstrømmen.nu kampagnen lægger op til at etablere en række bynære opladestationer, der i deres fremtoning bygger på en 100 % grøn og miljørigtig tankegang. Ejere af elbiler vil opleve, at de i forbindelse med det bevidste tilvalg at have en elbil, er med til gavne og forbedre miljøet. Opladestationerne er ikke forurenende og kan derfor placeres i beboelsesområder uden risiko for beboere i området.

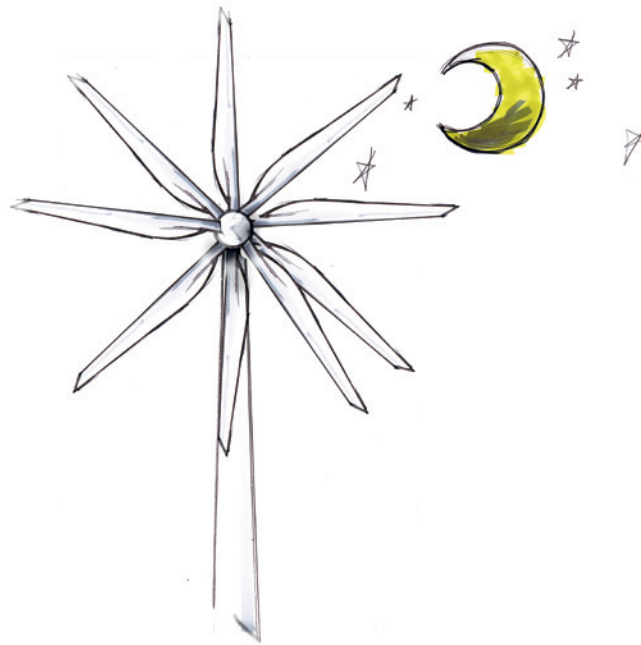
Kort sagt, der er altid plads til en elbil under vindmølle-palmens skjærmende vinger.



Mobilt batteriskift: Ny energi på 10 minutter

følgstrømmen.nu giver ejere af elbiler samme bevægelsesradius som ved konventionelle køretøjer, ved at etablere en flåde af servicebiler/stationer. Servicebilerne kan tilkaldes fra elbilen via interface, der også viser og kontrollerer bilens status og giver informationer om, hvor nærmeste servicebil befinder sig.

Som det kendes fra konventionelle køretøjer, etableres der servicestationer der, hvor det på 10 minutter er muligt at skifte batteriet ud med et fuldt ladet batteri.



Energi fra egen mølle!

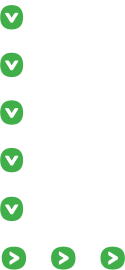
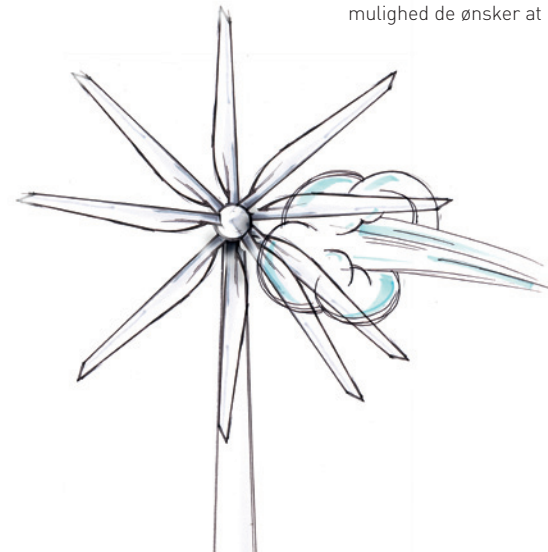
følgstrømmen.nu gør gennem sit høje informationsniveau forbrugeren, i form af den enkelte elbilejer, bevidst om værdien af vindmøllens performance, og lader ejeren vælge det mest fordelagtige tidspunkt at oplade sin elbil på. Strøm der så at sige tages fra egen vindmølle om natten er billigere, end den der tages i dagtimerne. Om natten holder elbilen alligevel stille i garagen og kan i ro og mag kobles til opladeren, der henter strømmen fra ejerens egen vindmølle eller fra det lager af strøm, som er opsamlet og kan bruges, når det passer ejeren.

Samkørsel-ordning/ Dele-bils-koncept

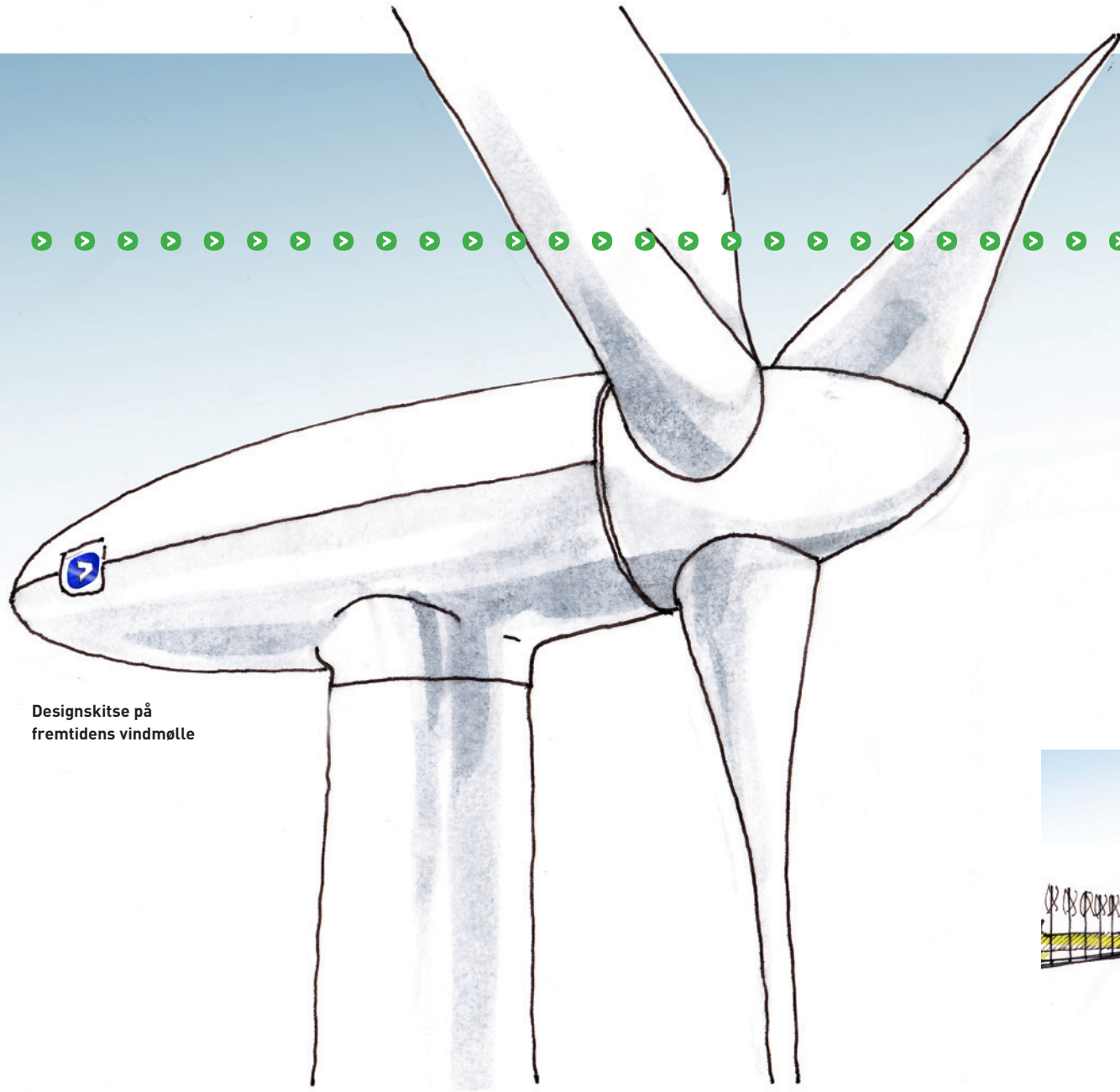
følgstrømmen.nu har en filosofi om, at der i byerne opereres med dele-biler, der findes på opladestationerne og kan bookes via hjemmesiden til **følgstrømmen.nu**. Når en bruger booker en bil, er det også muligt at tilbyde samkørsel med andre, der skal i samme retning.

Det er også muligt fra elbilen at gå online og via hjemmesiden at se, om der nogen i ens lokalområde, der søger kørsel.

Disse muligheder er med til at udbrede og løfte budskabet om **følgstrømmen.nu** ud til målgrupper, der ikke ønsker et konventionelt køretøj og ser elbilerne som en mulighed de ønsker at undersøge.



Nutiden indhenter fremtiden: Få anpart i din egen vindmølle og tjen WATT



Designskitse på fremtidens vindmølle

Hvis strøm havde en farve?

følgstrømmen.nu har en målsætning om at gøre det enkelte individ bevidst om de gode egenskaber ved el som drivmiddel i biler. En informativ måde at synliggøre hvor strøm kommer fra – altså hvilken kilde – der skaber strømmen, er at farvesætte de forskellige kilder. For at præsentere det på en overskuelig og let måde kunne strøm fra

- vindmøller være grøn
- kulfyre være grå
- import være blå



Hvor skal vindmøllerne placeres?

Et oplagt område, hvor der kan opstilles vindmøller til gavn for trafikken, er langs motorveje, hvor der også etableres opladestationer. På samme tid er det med til at oplyse og informere om, at el er drivkraften i netop din bil. Og tvivlerne bliver konstant mindet om, at elbiler er et alternativ til konventionelle køretøjer. På indfaldsveje til byer opstilles der en række radialmøller, der roterer om deres egen akse, og derfor ikke udgør nogen større risiko.

